



Schweizerische Eidgenossenschaft
Confédération suisse
Confederazione Svizzera
Confederaziun svizra

Eidgenössisches Departement des Innern EDI
Bundesamt für Statistik BFS

Gebäude- und Wohnungsstatistik (GWS)

Informationsveranstaltung VZ - 2. Oktober 2012

Katrin Imwinkelried und Christelle Bérard



Traktanden

1. Kurzer Überblick der GWS
2. GWS2011 (Auswertung aus der Registererhebung) :
 - Was wurde publiziert
 - Was kommt noch
 - Beispiele
 - Was ist neu gegenüber GWS2010
3. GWS2010 (Auswertung aus der Strukturerhebung):
 - was ist vorgesehen (einige Beispiele)



Gebäude- und Wohnungsstatistik

Zur Erinnerung

- Informationen zur Struktur des gesamten Gebäude- und Wohnungsparks und über die Wohnverhältnisse der Bevölkerung
- Jährliche Auswertung der Register- und Strukturerhebung
- Schrittweise Einführung (GWSmini, midi, maxi)
 - GWSmini (2009) = reine GWR Auswertung, ohne Verknüpfungen mit Personendaten
 - GWSmidi (2010,2011) = Verknüpfung auf Stufe Gebäude (via EGID)
 - GWSmaxi (2012) = Verknüpfung auf Stufe Wohnung (via EWID/EGID)



GWS2011:

Auswertung aus der Registererhebung

Strukturdaten Gebäude und Wohnungen

Was ist schon publiziert:

- Lieferung der Einzeldaten (aggregierte Daten) an Kantone + Städte
- Portal aktualisiert
- Lexikontabellen
- Qualitätsindikatoren (Variationskoeffizienten, Anteil fehlende Angaben)

Was kommt noch:

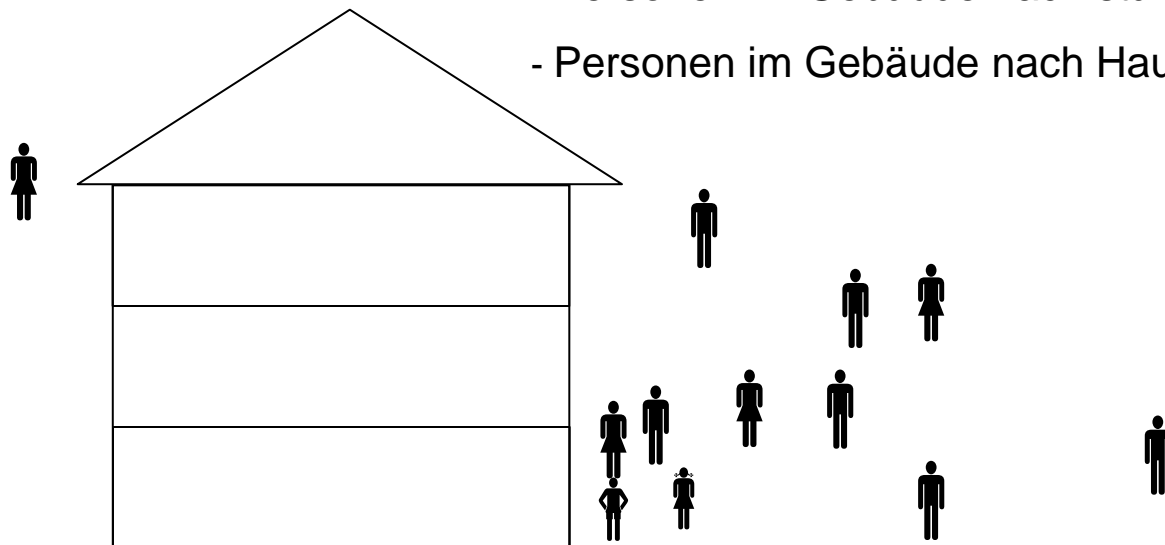
- Online Datenrecherche (STAT-TAB) (Okt. 2012)
- Print-Publikation „Bau- und Wohnungswesen 2011“ (Jan. 2013)



Neu im Vergleich zu GWS2010

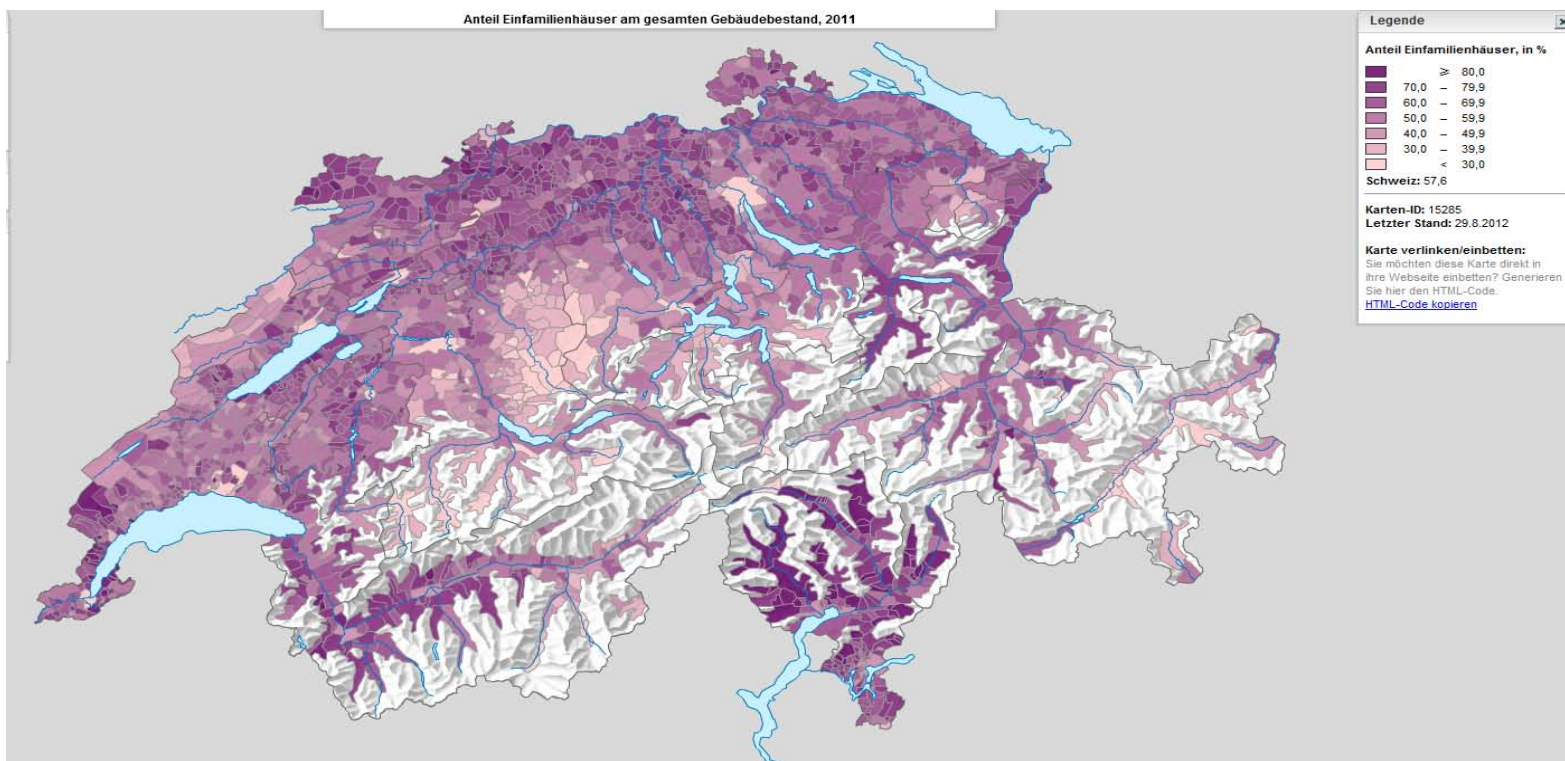
Verknüpfung Personen - Gebäude (via EGID) → 3 Zusätzliche Variablen

- Alle Personen im Gebäude
(Alle Personen mit entsprechendem EGID)
- Personen im Gebäude nach ständiger Wohnbevölkerung
- Personen im Gebäude nach Hauptwohnsitz



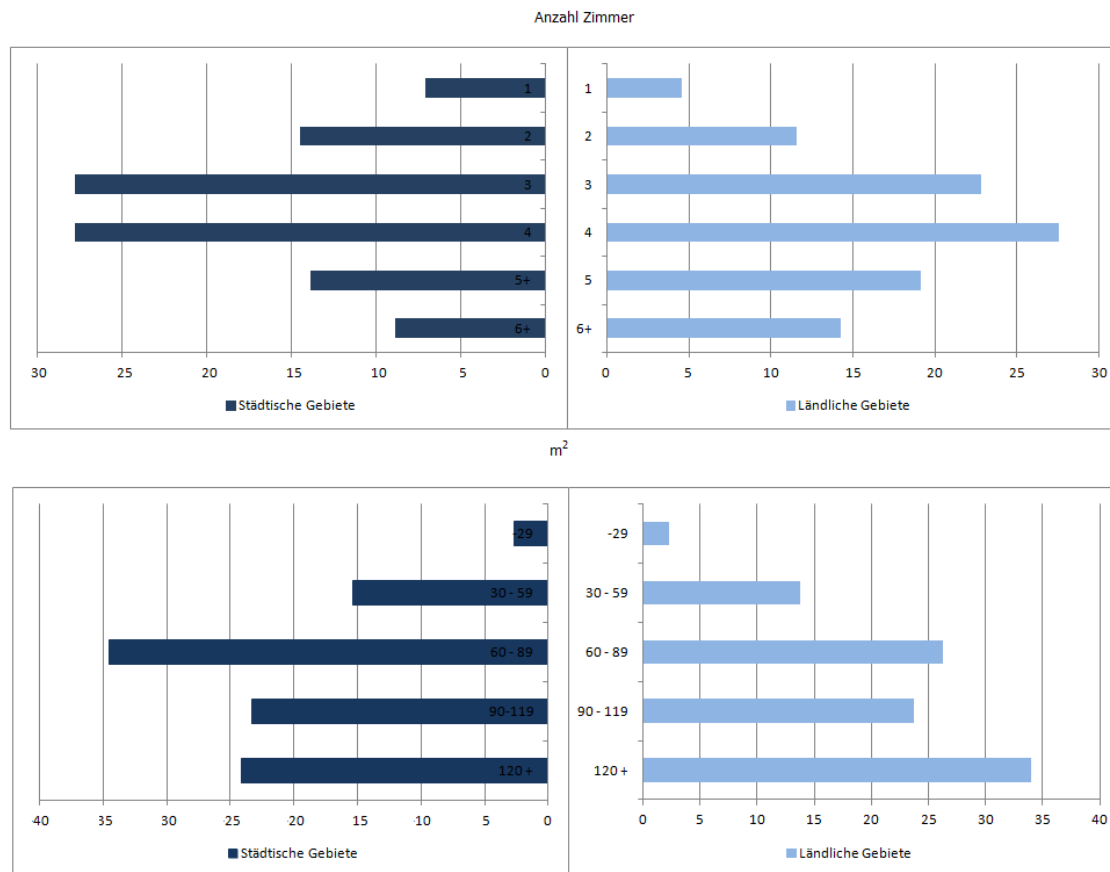


Beispiel 1: Anteil EFH am gesamten Gebäudebestand, 2011





Beispiel 2: Verteilung der Wohnungen nach Zimmer bzw. Fläche





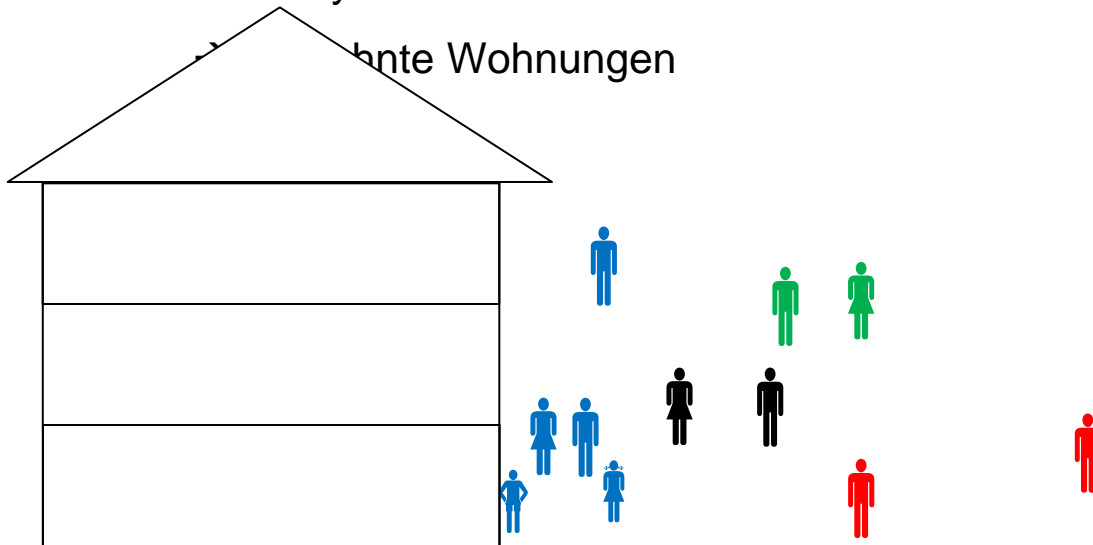
GWS2012: (Stichtag 31.12.2012)

was ist weiterhin vorgesehen

- Verknüpfung auf Wohnungsstufe (EGID / EWID)
- Erweiterung der Diffusion:

→ Analysen der Wohnverhältnisse

hnte Wohnungen





GWS2010:

Auswertung aus der Strukturerhebung

- Auswertungen der Wohnungsangaben aus der Strukturerhebung
 1. Anzahl Zimmer
 2. Bewohnertyp
 3. Mietpreis
- Analysen zu Mietpreisstruktur und Wohneigentumsquote



GWS2010:

Auswertung aus der Strukturerhebung

- Mietpreisstruktur
 - Gebäude und Wohnungen
 - Demografie et Nationalität
 - Familien / Haushalte
- Bewohnertyp
 - Gebäude und Wohnungen
 - Demografie et Nationalität
 - Erwerbsleben
 - Familien / Haushalte



Fragen - Diskussion